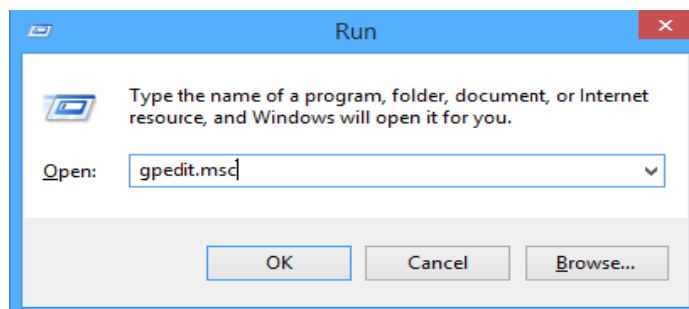


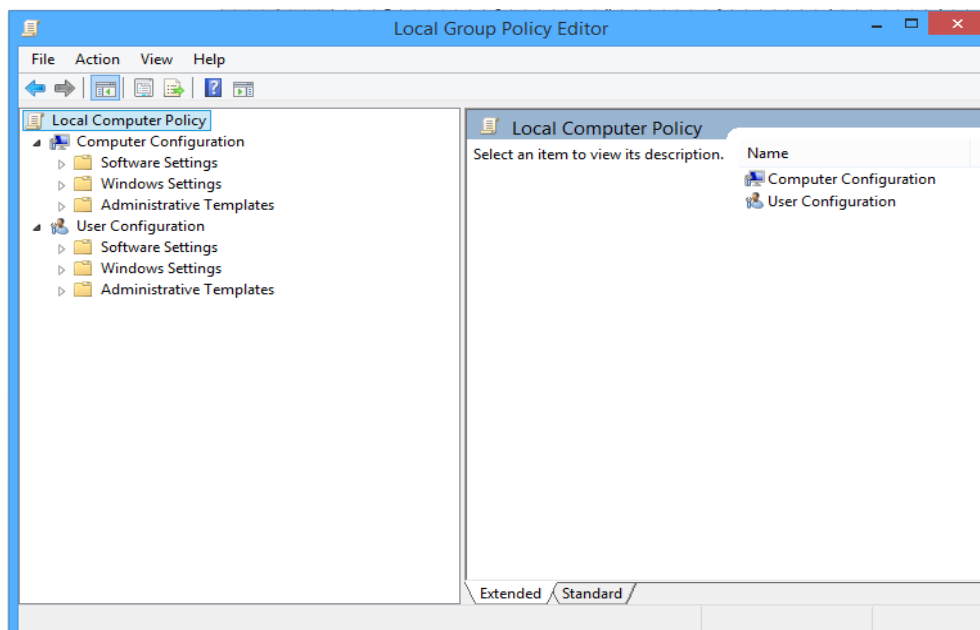
تنظیمات Password Policy در ویندوز

مدیر شبکه می تواند از طریق Group Policy تغییرات و نظارت امنیتی بر روی کلیه شبکه های عضو یک دامین را مدیریت کند. مدیر شبکه می تواند این تنظیمات را به صورت متمرکز انجام دهد. تعداد Policy های موجود در این کنسول بسیار زیاد هستند و ما می بایست بر حسب نیاز و ضرورت به دنبال Policy مورد نظر خود باشیم. در این مطلب می خواهیم Password Policy را بررسی کنیم.

در منوی RUN دستور gpedit.msc را وارد می کنیم تا به کنسول Group Policy وارد شویم:



همان طور که در شکل زیر مشاهده می فرمایید، این کنسول متعلق به سیستم Local می باشد.



در کنسول Local Group Policy Editor دو بخش اصلی مشخص هستند :

- **Computer Configuration** : تنظیماتی است که بر روی **Computer** اعمال می شود بدون توجه به این که چه کاربری از طریق آن به شبکه **Log On** کرده است.
- **User Configuration** : تنظیماتی است که بر روی **User** ها اعمال می شود بدون توجه به این که یوزر با چه کامپیوتری به شبکه **Log On** کرده است.

اگر دقت کنید متوجه خواهید شد که تعدادی از تنظیمات هم در بخش **User** و هم در بخش **Computer** دیده می شوند. نحوه تعریف تنظیمات یکسان است اما اعمال آنها برای روی **User** یا **Computer** کمی تفاوت ایجاد می کند.

در اینجا بررسی ما تنها بر روی **Local** خلاصه شده است. در حالتی که **Group Policy** را در محیط **Domain** مشاهده می کنید تنظیمات متفاوت و یا بیشتری را نیز خواهید یافت.

حال برای دستیابی به **Password Policy** به آدرس زیر می رویم:

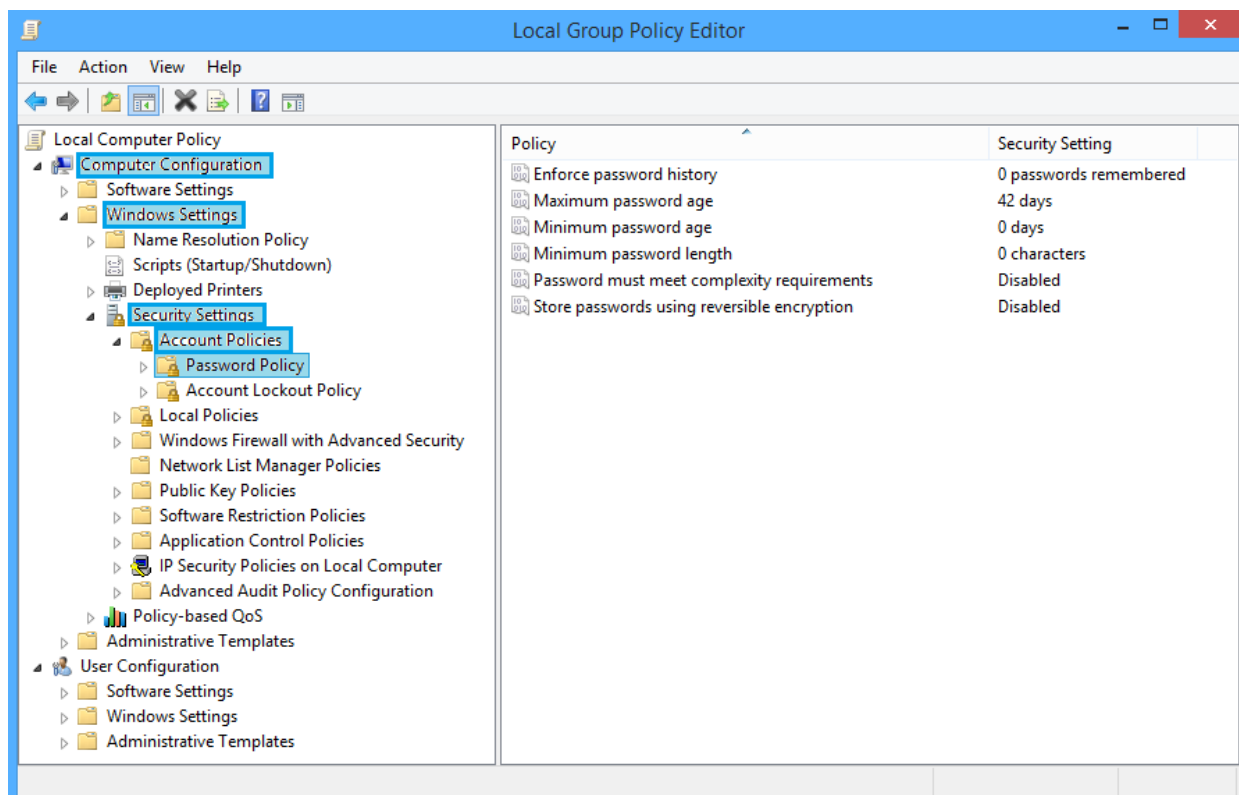
Computer Configuration

Windows Settings

Security Settings

Account Policies

Password Policy



در این جا گزینه های موجود را توضیح می دهیم :

Enforce password history

این گزینه ۲۴ عدد Password را به خاطر می سپارد. در هنگام عوض کردن Password نمی توان از بین این ۲۴ عدد انتخاب کرد.

Maximum password age

طول عمر Password، ۴۲ روز است.

Minimum password age

حداقل طول عمر Password، یک روز است. این گزینه در کنار گزینه اول معنا دارد. فرض کنید Password، ۱۲۳ باشد. user می تواند ۲۴ بار Password را ۱۲۳ بگذارد که انگار گزینه ۱ را دور زده است. اما با تعریف گزینه ۳ این ۲۴ بار تعویض را در یک روز نمی تواند انجام دهد و هر روز فقط یک Password را می تواند عوض کند.

Minimum password length

حداقل تعداد کاراکتر برای Password باید ۷ تا باشد. (از نظر Security، ۸ تا بهتر است.)

Password must be meet complexity requirements

Password باید پیچیدگی داشته باشد. (یعنی ترکیبی از حروف بزرگ و کوچک و اعداد و سایر کاراکتر ها باشد)

Store passwords using reversible encryption

این گزینه کاربرد چندانی ندارد اما اگر enable شود، Security کاهش می یابد.

محمد لواسانی، دانشجوی
رشته کامپیوتر دانشگاه آزاد
تهران جنوب هستیم. علاقه من
به حوزه مهندسی شبکه
(مایکروسافت، سیسکو و
امنیت) می باشد.

